



นโยบายความรับผิดชอบต่อสังคม  
บริษัท ไทยประกันชีวิต จำกัด (มหาชน)

บริษัท ไทยประกันชีวิต จำกัด (มหาชน) (“บริษัทฯ”) เป็นบริษัทประกันชีวิตที่ตระหนักถึงคุณค่าของชีวิต (Value of Life) พร้อมทั้งยึดมั่นต่อการบำเพ็ญสาธารณประโยชน์อย่างต่อเนื่อง กรรมการ ผู้บริหาร และพนักงานจึงมีปณิธานร่วมกันที่จะดูแลชีวิตคนไทยและสังคมไทย ด้วยการแสดงความรับผิดชอบต่อสังคมทั้งในกระบวนการหลักทางธุรกิจ (CSR-in-process) และดำเนินงานส่งเสริมและสนับสนุนกิจกรรมเพื่อสังคม (CSR-after-process) ภายใต้ “แผนแม่บทความรับผิดชอบต่อสังคมเชิงกลยุทธ์ของบริษัทฯ”

ดังต่อไปนี้

**ยุทธศาสตร์การให้**

สะท้อนถึงการเป็นสังคมที่ไม่ทอดทิ้งกัน และตั้งอยู่บนพื้นฐานของความผูกพันถือเป็นภาวะความรับผิดชอบต่อหน้าที่ของการเป็นคนไทย

**ยุทธศาสตร์การดูแลชีวิต**

ตั้งอยู่บนพื้นฐานของความห่วงใยต่อคนไทยและสังคมไทย ด้วยการพัฒนาคุณภาพชีวิตของคนในสังคม ซึ่งจะช่วยให้สังคมเกิดความเข้มแข็งสามารถพึ่งพาตนเองได้อย่างยั่งยืน

**ยุทธศาสตร์การเติมเต็มคุณค่าแห่งชีวิต**

ตั้งอยู่บนพื้นฐานของการเพิ่มความสุข เพื่อให้สังคมอยู่ดีมีสุขมากขึ้น

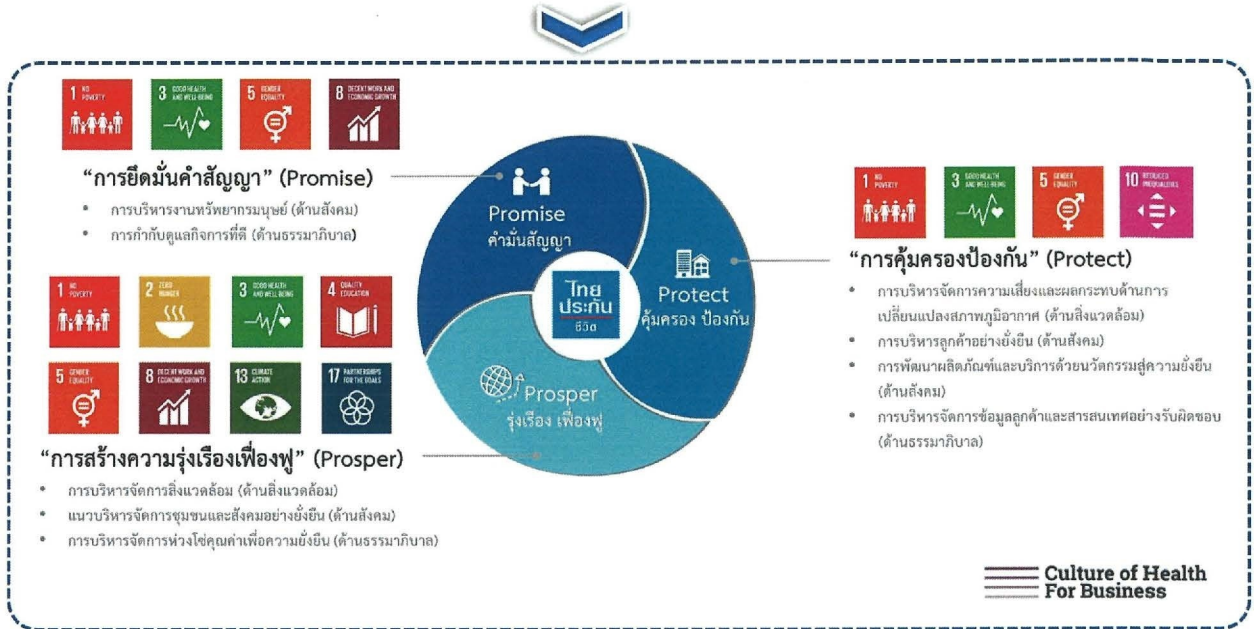
นอกจากนี้ บริษัทฯ ยังมุ่งมั่นดำเนินงานด้านการแสดงความรับผิดชอบต่อสังคม ให้สอดคล้องกับเป้าหมายการพัฒนาที่ยั่งยืน (Sustainable Development Goals : SDGs) ทั้ง มิติเศรษฐกิจ มิติสังคม มิติสิ่งแวดล้อม ใน 9 ด้าน ที่สอดคล้องกับบริบทของธุรกิจประกันชีวิต ได้แก่ ด้านขจัดความยากจน ด้านขจัดความหิวโหย ด้านสุขภาพ ด้านคุณภาพการศึกษา ด้านความเท่าเทียมทางเพศ ด้านเศรษฐกิจและการจ้างงาน ด้านลดความเหลื่อมล้ำ ด้านการเปลี่ยนแปลงสภาพภูมิอากาศและผลกระทบ และด้านการสร้างพลังแห่งการเป็นหุ้นส่วนความร่วมมือระดับสากลต่อการพัฒนาที่ยั่งยืน รวมทั้งตระหนักถึงความสำคัญของการเป็นองค์กรพร้อมฟื้น (Resilience) ที่สามารถปรับตัวต่อปัจจัยการเปลี่ยนแปลงที่มีผลกระทบทั้งภายในและภายนอกองค์กรในอนาคต โดยเฉพาะในเรื่องข้อปฏิบัติทางธุรกิจด้านวัฒนธรรมสุขภาพ (Culture of Health for Business) พร้อมกำหนดเป็น “แผนแม่บทด้านการพัฒนาสู่ความยั่งยืน ภายใต้ยุทธศาสตร์ 3P ดังนี้

Promise	การยึดมั่นคำสัญญา ประกอบด้วย การกำกับดูแลกิจการที่ดี และการบริหารทรัพยากรมนุษย์
Protect	การคุ้มครองป้องกัน ประกอบด้วย การบริหารจัดการความเสี่ยงและผลกระทบด้านการเปลี่ยนแปลงสภาพภูมิอากาศ การบริหารลูกค้าอย่างยั่งยืน การพัฒนาผลิตภัณฑ์และบริการด้วยนวัตกรรมสู่ความยั่งยืน และการบริหารจัดการข้อมูลลูกค้าและสารสนเทศอย่างรับผิดชอบต่อ
Prosper	การสร้างความรู้เรื่องเพื่อองฟู ประกอบด้วย การบริหารจัดการสิ่งแวดล้อม แนวบริหารจัดการชุมชนและสังคมอย่างยั่งยืน และการบริหารจัดการห่วงโซ่คุณค่าเพื่อความยั่งยืน



ไทย  
ประกัน  
ชีวิต

## ยุทธศาสตร์การพัฒนาสู่ความยั่งยืน (SD) บริษัท ไทยประกันชีวิต จำกัด (มหาชน)



1. บริษัทฯ มุ่งเน้นสู่การสร้างคุณค่าร่วม (Creating Shared Value หรือ CSV) เพื่อแก้ไขและพัฒนาคุณภาพชีวิตของคนในสังคม ควบคู่กับการก่อให้เกิดความได้เปรียบทางการแข่งขันในธุรกิจ เพื่อสร้างความยั่งยืนให้เกิดขึ้นทั้งกับสังคมและบริษัทฯ ใน 3 มิติ ดังนี้

### มิติเศรษฐกิจ – การบริหารงานสู่ความเป็นเลิศด้านความยั่งยืน

บริษัทฯ ได้ริเริ่มดำเนินนโยบายการลงทุนในลักษณะ ESG Investing-เพื่อเป้าหมายการลงทุนเพื่อผลลัพธ์ทางสังคมที่ยั่งยืนควบคู่ไปกับผลตอบแทนที่ดีในระยะยาวซึ่งสอดคล้องกับแนวคิด SDGs ขององค์การสหประชาชาติ

### มิติสังคม – การบริหารจัดการชุมชนและการบริหารทรัพยากรมนุษย์อย่างยั่งยืน

บริษัทฯ สนับสนุนกิจกรรมด้านส่งเสริมคุณภาพชีวิตของทุกชีวิตในสังคม โดยเฉพาะกับผู้ป่วย เยาวชน คนชรา และผู้ด้อยโอกาส ในรูปแบบการบริจาค ให้เงินสนับสนุน หรือระดมทุนทรัพย์เพื่อการกุศลแก่โครงการต่าง ๆ อย่างต่อเนื่องและสอดคล้องกับเจตนารมณ์และนโยบายของบริษัทฯ

อีกทั้งการบริหารจัดการทรัพยากรมนุษย์เป็นแนวทางที่ทำให้มั่นใจได้ว่าบุคลากรของบริษัทฯ ได้รับการดูแลที่สอดคล้องกับกฎระเบียบของบริษัทฯ และกฎหมายที่เกี่ยวข้อง รวมทั้งยกระดับความรู้ ความเข้าใจ และทักษะความสามารถให้เหมาะสมและตอบสนองต่อการขับเคลื่อนยุทธศาสตร์ของบริษัทฯ

## มิตีสิ่งแวดล้อม – การบริหารจัดการสิ่งแวดล้อม

บริษัทฯ ตระหนักถึงความสำคัญของการดูแลสิ่งแวดล้อม และมุ่งหวังในแผนการบริหารจัดการเพื่อเพิ่มประสิทธิภาพที่สามารถช่วยลดผลกระทบด้านสิ่งแวดล้อม รวมถึงรองรับการเปลี่ยนแปลงด้านสิ่งแวดล้อมที่จะเกิดขึ้นในอนาคต ผ่านการส่งเสริมการปลูกฝังให้บุคลากรของบริษัทฯ มีความรู้ จิตสำนึก เห็นความสำคัญในการรักษาสิ่งแวดล้อม และปรับเปลี่ยนพฤติกรรมผ่านกิจกรรมรณรงค์และสื่อประชาสัมพันธ์ภายในเรื่อง Reduce Reuse และ Recycle

2. บริษัทฯ ได้จัดทำโครงการหลากหลายที่สนับสนุนด้านความรับผิดชอบต่อสังคมและส่วนรวม ที่คำนึงถึงสิ่งแวดล้อม (Environmental) สังคม (Social) และบรรษัทภิบาล (Governance) หรือ ESG ซึ่งเป็นการคืนกำไรสู่ชุมชน สังคม และประเทศ และตอบสนองนโยบายหลักที่ต้องการดำเนินธุรกิจด้วยการแสวงหากำไรที่เหมาะสม ไม่แสวงหากำไรสูงสุด
3. บริษัทฯ สนับสนุนให้บุคลากรทุกระดับตระหนักถึงความรับผิดชอบต่อชุมชนและสังคม โดยสร้างคุณค่าให้กับตนเองและผู้อื่น ด้วยการปลูกฝังจิตสำนึกให้บุคลากรเป็นอาสาสมัครในการทำกิจกรรมด้านความรับผิดชอบต่อสังคมและมีส่วนร่วมทั้งในส่วนของบริษัทฯ และส่วนตน ในนาม “ไทยประกันชีวิตจิตอาสา”

นโยบายความรับผิดชอบต่อสังคมฉบับนี้ให้มีผลใช้บังคับตั้งแต่วันที่ 11 สิงหาคม 2565 โดยมีมติที่ประชุมคณะกรรมการบริษัท ครั้งที่ 6/2565 เมื่อวันที่ 11 สิงหาคม 2565



(พลเอกวินัย ภัททิยกุล)  
ประธานกรรมการ